

COL·LECCIÓ «IMAS»

Innovació i Metodologia en Afers Socials

Núm. 61. Novembre 2019

ISSN: 2659-5273

■ *Prestacions i ajudes econòmiques*

Ajudes econòmiques individuals per a persones amb discapacitat

Mercè Garcia Roca

Direcció Insular d'Atenció a Persones amb Discapacitat i
Innovació Social - IMAS



REVISTA ALIMARA de l'IMAS esta subjecta a una llicència de Reconeixement-NoComercial_SenseObraDerivada 4.0 Internacional de Creative Commons

Resum

Article explicatiu sobre una modalitat d'ajudes econòmiques dirigides específicament a les persones amb discapacitat que tinguin reconegut un grau de discapacitat igual o superior al 33% dictaminat i vigent, i que tenen com a finalitat el finançament d'aquells tractaments o conceptes que permeten aconseguir la recuperació física, psíquica i sensorial de les persones amb alguna discapacitat, així com suplir o complementar les seves limitacions i mancances funcionals, facilitant el desenvolupament de la vida diària, augmentant-ne la qualitat de vida i el benestar social.

Paraules clau

Ajudes econòmiques, persones amb discapacitat, ajudes tècniques.

Finalitat de les ajudes econòmiques individuals

Les ajudes econòmiques individuals per a persones amb discapacitat resta inclosa a la Cartera Insular de Serveis Socials i dels Serveis a Menors i Família de Mallorca, modificat per Acord de Ple de dia 22 de desembre de 2017¹⁹.

La finalitat d'aquesta convocatòria és el finançament d'aquells tractaments o conceptes que permeten aconseguir la recuperació física, psíquica i sensorial de les persones amb alguna discapacitat, així com suplir o complementar les seves limitacions i mancances funcionals, facilitant el desenvolupament de la vida diària, augmentant-ne la qualitat de vida i el benestar social.

Poden ser beneficiàries de les ajudes les persones amb discapacitat que reuneixen els següents requisits generals:

1. Tenir menys de 65 anys en la data de presentació de la sol·licitud.
2. Tenir un grau reconegut de discapacitat igual o superior al 33% dictaminat i vigent abans de la finalització del termini de presentació de sol·licituds d'aquesta convocatòria o ser beneficiari d'una pensió de la Seguretat Social d'incapacitat permanent en el grau de total, absoluta o gran invalidesa, o pensionista de classes passives que tinguin reconeguda una pensió de jubilació o de retir per incapacitat permanent per al servei o inutilitat, d'acord amb l'article 4 del Reial decret legislatiu 1/2013, de 29 de novembre, pel qual s'aprova el Text refós de la Llei general de drets de les persones amb discapacitat i de la seva inclusió social.
3. Que estiguin empadronades a l'illa de Mallorca.

¹⁹ BOIB núm. 87, de 18 de juliol de 2017.
BOIB núm. 161, de 30 de desembre de 2017.

4. No trobar-se sotmesa a cap dels supòsits de prohibició per ser beneficiària de subvencions establerts a l'article 13 de la Llei 38/2003, general de subvencions.
5. Que la renda de la persona sol·licitant no superin els límits establerts a cada convocatòria, calculats en base a l'Indicador Públic de Renda d'Efectes Múltiples (IPREM).

L'ajuda sol·licitada ha de ser concordant amb la discapacitat de la persona sol·licitant, això significa que l'ajuda que sol·liciti ha d'estar relacionada amb la seva particular discapacitat.

En aquells casos en els que no quedi acreditada estrictament la concordança entre la discapacitat i el concepte sol·licitat, es valorarà la idoneïtat de dita sol·licitud sempre que vengui acompanyada d'informe tècnic professional dels serveis públics on s'especifiqui relació entre l'ajuda sol·licitada i la discapacitat.

Modalitat de les ajudes econòmiques

Les ajudes econòmiques tenen dues modalitats:

1. Els tractaments professionals socio-sanitaris.

Són aquells tractaments re-habilitadors, dirigits a aconseguir la recuperació física, psíquica i sensorial de les persones amb alguna discapacitat.

Inclouen intervencions professionals de: psicomotricitat, logopèdia, tractament psicopedagògic, tractament psicoterapèutic i altres tractaments similars que corresponguin a la mateixa finalitat.

2. Les ajudes tècniques.

S'entén per ajuda tècnica, les pròtesis, òrtesis i aquells instruments, utensilis, dispositius i/o equips de diferents graus de complexitat per a les persones amb discapacitat, amb la finalitat de suplir o complementar la seva limitació i mancances funcionals, facilitant el desenvolupament de la seva vida diària, augmentant-ne la qualitat de vida i el benestar social.

Aquestes ajudes tècniques són les següents:

- a) Ajudes per a la mobilitat.

Les que actuen com a intermediàries entre la persona i l'entorn, faciliten la relació i permeten una millor mobilitat i autonomia.

També fan referència als instruments que tenen com a finalitat suplir o complementar les limitacions i/o mancances de mobilitat funcional:

- Obtenció del permís de conduir per a persones amb discapacitat física que necessitin adaptació del vehicle.
- Adquisició de vehicle adaptat o adaptació de vehicle.

- Llit hospitalari/articulat, matalàs antiescares, cadira de dutxa, grua, etc.

b) Pròtesis i òrtesis.

S'entenen per pròtesis aquells productes sanitaris que requereixen una adaptació personalitzada i adreçades a substituir un òrgan o part de la persona. Les òrtesis són aquells productes sanitaris d'ús extern i no implantables adreçats a modificar les condicions estructurals o funcionals del sistema neuromuscular, sensorial o de l'esquelet.

c) Estris bàsics i necessaris:

Les sol·licituds d'estris bàsics que siguin indispensables per a la millora de la qualitat de vida, així com per a fomentar l'autonomia personal, es poden valorar excepcionalment sempre considerant les mancances funcionals dels sol·licitants.

d) Despeses de transport per a tractaments rehabilitadors, en el cas que el beneficiari no gaudeixi de mitjans públics de transport o no en pugui fer ús a causa de la seva discapacitat, i s'acrediti el caràcter urgent del tractament. A més, la persona que rebí el tractament no podrà ocupar una plaça a un servei que compti amb ajudes al transport.

Amb caràcter general, les persones sol·licitants d'ajudes tècniques no poden haver rebut subvencions pel mateix concepte en les dues convocatòries anteriors, excepció feta dels tractaments re-habilitadors socio-sanitaris, que es poden sol·licitar a cada convocatòria i les pròtesis dentals i tractaments bucodentals que es poden sol·licitar dues convocatòries seguides, ni sol·licitar ajudes incloses al catàleg general del material ortoprotèsic vigent per al 2018 del Sistema Nacional de Salut, exceptuant: cadira de rodes, caminador, cadira de rodes fixe per a inodor/wc, audiòfons, material coclear, plantilles, sabates ortopèdiques, faixa especial, faixes lumbar, coixins antiescares.

Conceptes i inversions subvencionables

Les ajudes es poden concedir per la quantitat màxima establerta en aquesta convocatòria per cada concepte o inversió o per una part d'aquestes; en tot cas, la quantitat màxima individual que es concedeix és la següent:

TAULA 1. *Concepte i quantia d'ajuda econòmica màxima*

CONCEPTE	QUANTIA
Obtenció del permís de conduir per a persones amb discapacitat física que necessitin adaptació del vehicle	740 €
Lentilles	300 €
Tractament bucodentals associats a la discapacitat	850 €
Elevador WC	155 €
Pròtesis de cabell	625 €
Despertador d'alerta	129 €
Fèrula de descàrrega dental/oclusal	172 €
Tractaments re-habilitadors socio-sanitaris	2.500 €
Material audiòfons	200 €

Sabates ortopèdiques	65 €
Plantilles	65 €
Faixes lumbar	65 €
Faixa especial	540 €
Material d'implant coclear o osteointegrat	1.500 €
Reparacions d'audiòfons o d'implants (quan el cost és superior a 300,00€ sempre i quan l'aparell no estigui en període de garantia).	800 €
Coixins antiescares	130 €

TAULA 2. Tipus d'inversió i quantia d'ajuda econòmica màxima

INVERSIÓ	QUANTIA
Adquisició de vehicle adaptat o adaptació d'automòbil	2.500 €
Adquisició d'altres vehicles adaptats a la discapacitat(escúter, tricicles, bicicletes)	1.545 €
Ulleres	310 €
Pròtesi dental o tractament bucodental	850 €
Grua	1.440 €
Arnès per a grua	225 €
Llit hospitalari / adaptat	1.750 €
Carro elevador	825 €
Somier llit hospitalari	360 €
Matalàs antiescares	360 €
Trapezi incorporador	205 €
Baranes de llit	130 €
Tauleta auxiliar per a llit hospitalari	105 €
Cadira de dutxa / wc	310 €
Seient giratori de banyera	255 €
Barres de paret	155 €
Post banyera	105 €
Carro de rentat hidràulic	1.924 €
Seient gandula de banyera amb cinturons de seguretat	800 €
Descalcificador	1.027 €
Elevador o plataforma salvaescales amb o sense cadira/oruga salvaescales	2.000 €
Caminador postural infantil	1.830 €
Butaca anatòmica	620 €
Dispositius i/o programes de suport per a la vida diària i/o la comunicació alternativa.	500 €
Cadira rodes	2.000 €
Cadira rodes de paràlisi cerebral infantil	1.030 €
Adaptació de cadires de rodes	1.030 €
Cadira de rodes fixa per a inodor i wc	220 €
Audiòfon esquerre	1.750 €
Audiòfon dret	1.750 €
Vareta auditiva	1.000 €
Caminador	84 €

Seient Tumble	600 €
Cadira d'aula	650 €
Ortesi dafo	700 €
'Bipedestador'	1.500 €
Grua hidràulica per a piscina	2.000 €
Cadira amfíbia per nedar	1.500 €
Selecció i ensinistrament i formació d'un ca d'assistència a persones amb discapacitat	2.000 €

Per altres ajudes no previstes en el barem la comissió avaluadora de les ajudes analitza la idoneïtat de la sol·licitud en cada cas. Les persones interessades poden sol·licitar ajudes per un únic concepte o inversió sense superar mai la quantia de 2.500 euros.

Una vegada revisades totes les sol·licituds de cada convocatòria la quantia atorgada podrà ser del 100% de la despesa sempre que aquesta no superi la quantia màxima atorgada per al concepte i en cas d'advertir-se insuficiència de recursos pressupostaris per atendre totes les demandes subvencionables, es pot aplicar un coeficient reductor i es redueixen proporcionalment les quanties concedides a totes les sol·licituds que compleixen els requisits, fins adaptar-se a la disponibilitat pressupostària.

A la darrera convocatòria de despeses realitzades al llarg de l'any 2018 i que s'està tramitant al llarg de l'any 2019, el pressupost de la convocatòria és d'un import de 400.000 euros. S'han presentat 501 sol·licituds. Les sol·licituds rebudes són pels següents conceptes i quantia:

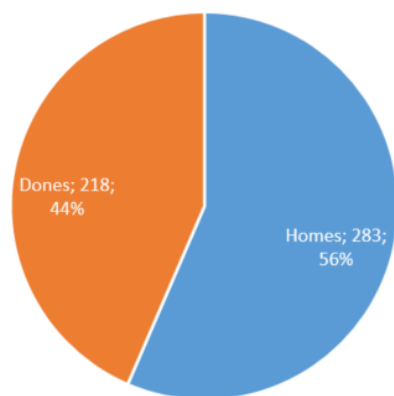
TAULA 3. Nombre de sol·licituds presentades i concepte

Concepte	Nbre sol·licituds
Audiòfon esquerre	35
Audiòfon dret	46
Tractaments re-habilitadors sociosanitaris	215
Material d'implant coclear o osteointegrat	12 €
Ulleres	49
Tractament bucodentals associats a la discapacitat	26
Accessoris cadira de rodes	1
Grua	7
Capell percussor	1
Material audiòfons	3
Accessoris cadira de rodes elèctrica	1
Llit hospitalari / adaptat	6
Adquisició de vehicle adaptat o adaptació d'automòbil	17
Plantilles	9
Cadira amfíbia per nedar	1
Reparacions d'audiòfons o d'implants	3
Braç barbata (adaptació cadira de rodes)	1
Bipedestador	2
Caminador	4
Elevador o plataforma salvaescales amb o sense cadira/oruga salvaescales	2

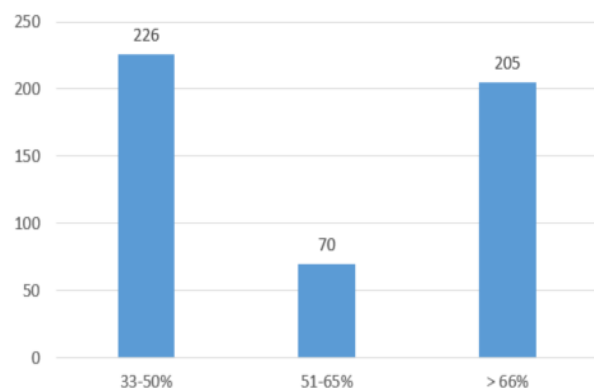
Pròtesi dental o tractament bucodental	13
Codera Condilax	1
Adquisició d'altres vehicles adaptats a la discapacitat(escúter, tricicles, bicicletes)	4
Cadira rodes	7
Butaca anatòmica	2
Cadira de dutxa / wc	8
Reparacions d'audiòfons o d'implants	3
Lentilles	2
Sabates ortopèdiques	2
Rampa plegable per a cadira de rodes	1
Grua bipedestació	1
Material audiòfons	3
Obtenció del permís de conduir per a persones amb discapacitat física que necessitin adaptació del vehicle	1
Tablet per comunicació	1
Fèrula de descàrrega dental/oclusal	2
Concepte no previst a la convocatòria	2
Ortesi Dafo	1
Calces antiembòlies	1
Elevador WC	1
Grua hidràulica per a piscina	1
Transport a tractament	1
Seient postural amb carcassa a mida	2

Algunes dades

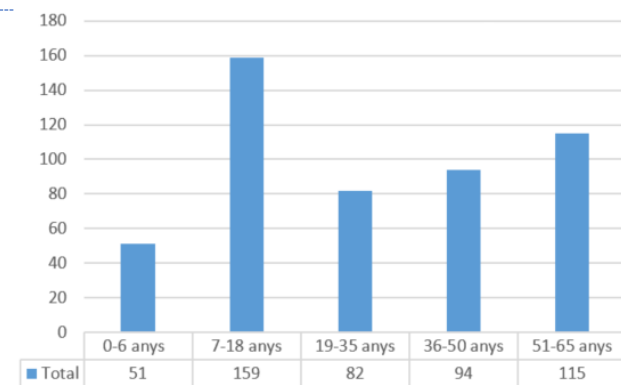
GRÀFICA 1. Nombre i percentatge de sol·licituds



GRÀFICA 2. Nombre de sol·licituds en funció del grau de discapacitat



GRÀFICA 3. Nombre de sol·licitants per interval d'edat



TAULA 4. Nombre de sol·licitants per municipi

Municipi	Total	Municipi	Total	Municipi	Total
Alaró	4	Inca	33	Puigpunyent	3
Alcúdia	1	Lloret	1	Sa Pobla	6
Algaida	1	Lloseta	4	Sant Joan	5
Andratx	3	Llubí	5	Sant Llorenç	2
Ariany	1	Llucmajor	11	Santa Margalida	3
Binissalem	9	Manacor	38	Santa Maria	3
Bunyola	5	Maria de la Salut	1	Santanyí	8
Calvià	19	Marratxí	20	Selva	3
Campanet	2	Montuïri	1	Sencelles	2
Campos	7	Muro	5	Ses Salines	1
Capdepera	1	Palma	247	Sineu	2
Consell	6	Petra	1	Sóller	3
Esporles	2	Pollença	5	Son Servera	4
Felanitx	13	Porreres	3	Vilafranca	7